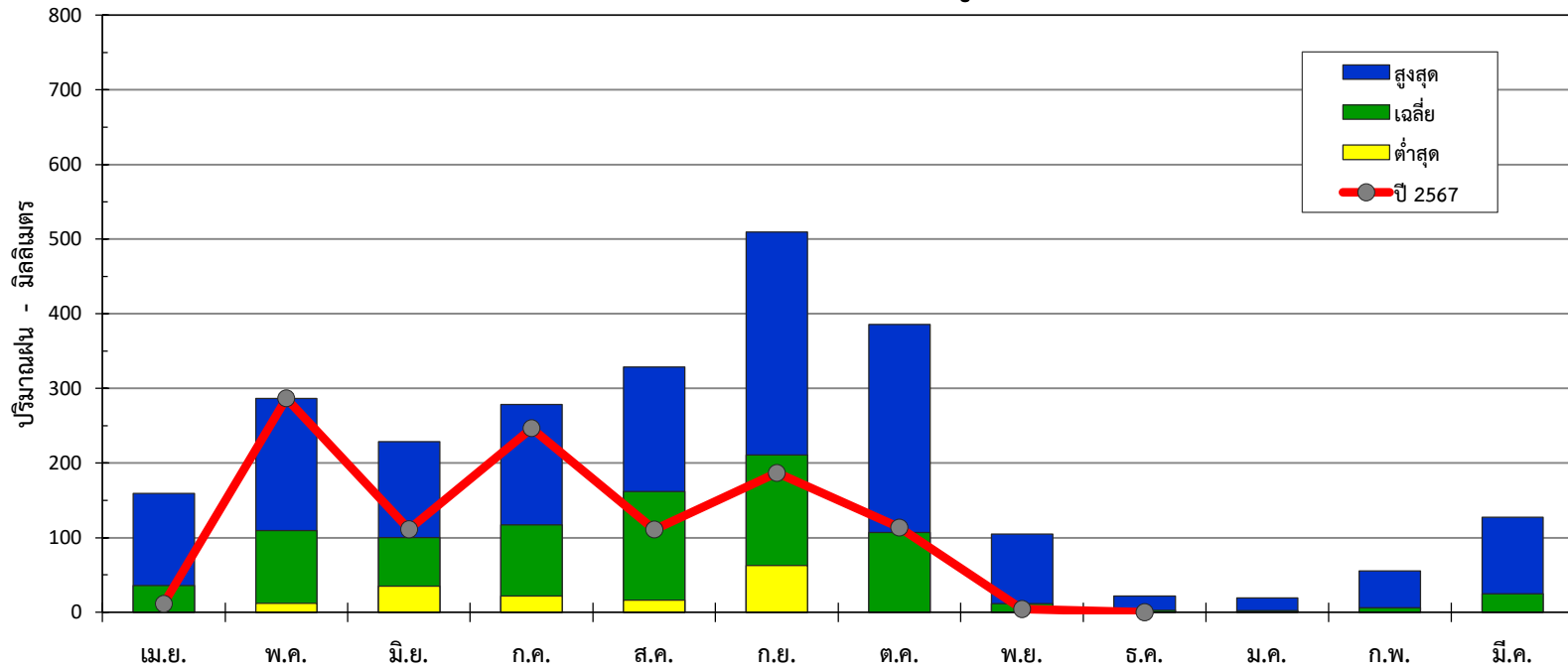




กราฟปริมาณฝนรายเดือน ปีน้ำ 2543-2567
 สถานี 380111 (N.8A) อ.บางมูลนาก จ.พิจิตร



ปีน้ำ	เม.ย.	พ.ค.	มิ.ย.	ก.ค.	ส.ค.	ก.ย.	ต.ค.	พ.ย.	ธ.ค.	ม.ค.	ก.พ.	มี.ค.	ทั้งปี
สูงสุด	159.3	215.6	228.8	278.5	328.4	509.3	285.6	50.3	22.1	19.4	55.3	127.2	1,393.0
เฉลี่ย	37.3	104.7	95.8	108.6	162.7	205.4	95.9	8.0	2.5	2.4	6.3	24.1	818.4
ต่ำสุด	0.0	12.3	35.0	21.8	16.1	62.8	0.0	0.0	0.0	0.0	0.0	0.0	136.1
ปี 2567	11.3	286.7	111.1	246.8	110.7	186.7	113.6	4.4	0.0				